



MÉDICOS DEL MUNDO

COMBATIMOS TODAS LAS ENFERMEDADES, INCLUIDA LA INJUSTICIA

RESUMEN MEMORIA 2014

Quiénes somos

Médicos del Mundo es una asociación independiente que trabaja para hacer efectivo el derecho a la salud de todas las personas, especialmente para aquellas que viven en situación de pobreza, inequidad de género y exclusión social o son víctimas de crisis humanitarias.

Somos una organización sanitaria comprometida con las poblaciones vulnerables, excluidas o víctimas de catástrofes naturales, hambrunas, enfermedades, conflictos armados o violencia política. Creemos que el derecho de las víctimas a ser atendidas debe prevalecer sobre cualquier otra consideración.

Pero no sólo actuamos en los países del Sur, sino que trabajamos también con los colectivos excluidos de la sociedad del bienestar, especialmente con quienes

tienen dificultades para acceder al sistema público de salud. No pretendemos crear sistemas de asistencia paralelos, sino lograr que todas las personas disfruten de condiciones de salud adecuadas, como por derecho les corresponde.

Atención y denuncia

Además de atender a personas que ven vulnerados sus derechos llevamos a cabo acciones de sensibilización como medio para el cambio social y denunciamos las causas que están en el origen de las injusticias.

Médicos del Mundo es una asociación dirigida por los socios y las socias, que participan de forma voluntaria, contribuyendo a su mantenimiento económico y tomando decisiones estratégicas sobre la acción de la organización.

SOMOS

783 :: socios y socias
:: (313 hombres
:: y 461 mujeres)

1.400 :: voluntarios y voluntarias
:: (363 hombres
:: y 1.037 mujeres)

40.932 :: donantes fidelizados
:: (20.508 hombres
:: y 20.424 mujeres)

448 :: entidades públicas y
:: privadas colaboradoras

83 :: cooperantes
:: (32 hombres y 51 mujeres)

417 :: trabajadores y trabajadoras
:: de los países en los que
:: desarrollamos proyectos de
:: Cooperación Internacional
:: (265 hombres y 152 mujeres)

185 :: trabajadores y trabajadoras
:: en sede central, sedes
:: y representaciones
:: autonómicas
:: (46 hombres y 139 mujeres)

Análisis del año

2014 podría resumirse como el año en el que se empezaron a constatar, en nuestra sociedad, los efectos de la aplicación del Real Decreto-Ley 16/2012. Ello generó una carga de desigualdad casi insostenible contra la que venimos luchando desde su aplicación. Esta medida dejó fuera del sistema de salud a miles de personas, las más vulnerables y desprotegidas, provocando una grave situación de exclusión sanitaria en un país en el que el 28% de la población está en riesgo de pobreza. Una medida que fue aprobada con la excusa de la racionalización del gasto sanitario y que hizo aumentar la desigualdad. La crisis también sirvió para justificar los recortes en la financiación de los proyectos de cooperación.

Respecto al escenario internacional, la desigualdad, la pobreza y la injusticia han tenido un fuerte impacto en las condiciones en las que viven millones de personas en el mundo. Los conflictos cronificados por la inacción de la comunidad internacional han seguido provocando víctimas y dolor: Libia, Siria, Sahel y Palestina llevan camino de eternizarse, provocando, además en el caso de los conflictos de Siria, Libia y el Sahel, el mayor éxodo de refugiados de las últimas décadas.

Como en otras ocasiones, Médicos del Mundo ha intervenido en catástrofes naturales agravadas por la pobreza y las condiciones en las que se ven obligados a vivir aquellos que menos tienen: así, la naturaleza ha sido especialmente cruel con Filipinas y la devastación provocada por los huracanes han tenido efectos muy destructivos. Allí estuvimos, trabajando con las víctimas.

2014 fue también el **año del ébola**, una epidemia que se extendió sin control por tres de los países más pobres de África Occidental ante la indiferencia primero, y la alarma después, de los países occidentales, temerosos de su extensión por el primer mundo. Médicos del Mundo, con experiencia en la zona, se convirtió en referente en el apoyo a los diezmados sistemas de salud y a la población local para disminuir los efectos de la epidemia.

A pesar de la crisis y la falta de financiación a que nos hemos referido, Médicos del Mundo entiende esta circunstancia como una oportunidad para luchar por la creación de sociedades más justas e integradoras, un **reto apasionante** al que os invitamos a participar.

Sagrario M



Sagrario Martín
Presidenta de Médicos del Mundo

En España

INCIDENCIA POLÍTICA

La defensa del derecho a la asistencia sanitaria a través del sistema público de salud de las personas inmigrantes, con independencia de su situación administrativa, ha seguido siendo el principal eje de nuestra labor de incidencia política. También, durante este año, nos sumamos a la campaña de la Red Internacional de Médicos del Mundo **Names not Numbers** por el derecho de las mujeres a disponer de su cuerpo y a elegir tener hijos e hijas o no libremente y hemos luchado para lograr un mayor compromiso con la Ayuda Oficial al Desarrollo para la salud.

INCLUSIÓN SOCIAL

Otro de los ámbitos en los que hemos seguido siendo muy activos ha sido en el de la Inclusión Social, donde hemos desarrollado programas para atender a personas usuarias de drogas, en situación de prostitución y personas sin hogar, además de para prevenir la mutilación genital femenina.

Respecto de los **programas para personas usuarias de drogas** partimos de la exigencia a los poderes públicos para que cumplan con sus responsabilidades, entre ellas el fortalecimiento de la red pública de tratamiento de adicciones y al impulso de proyectos piloto en dispositivos de reducción de daños y de riesgos.

En cuanto a los **programas para prevenir la mutilación genital femenina**, apostamos por la prevención a través de

la educación y la concienciación como la mejor herramienta para luchar contra la violación de la integridad de las personas.

Médicos del Mundo es una organización con más de veinte años de experiencia en **programas para personas en situación de prostitución**, que consideramos como una relación de desigualdad de género basada en la sumisión sexual de las mujeres y la explotación. Durante el año pasado desarrollamos programas en once comunidades autónomas (Andalucía, Aragón, Asturias, Castilla-La Mancha, Catalunya, Comunidad de Madrid, Comunitat Valenciana, Galicia, Illes Balears, Canarias y Navarra).

El **programa para personas sin hogar** nace como un recurso intermedio entre la calle y los recursos sociales y sanitarios, y sirve de puente entre la personas sin hogar y aquellos otros recursos especializados que faciliten la inserción social de este colectivo.

MOVILIZACIÓN PARA EL CAMBIO

Médicos del Mundo cree que a través de la Educación para el Desarrollo se pueden generar conciencias críticas, a fin de construir una nueva sociedad civil comprometida con el cambio social. Para ello trabajamos con titulares de derechos, de obligaciones y responsabilidades, en la eliminación de las causas de la vulneración del derecho a la salud y en la construcción de sociedades más justas.



EN ESPAÑA

39 proyectos de Movilización Social, desarrollados desde

12 sedes autonómicas y

9 representaciones

5 proyectos de Incidencia Política

50.918 intervenciones sanitarias, sociales y psicológicas

80 proyectos de Inclusión Social para

19.627 personas destinatarias (5.059 hombres, 14.004 mujeres y 565 transexuales)

Cooperación Internacional y Acción Humanitaria

La crisis económica y financiera internacional sirvió para justificar que en nuestro país, a diferencia de los países de nuestro entorno, se mantuvieran los recortes en las partidas dedicadas a la Ayuda Oficial al Desarrollo. A pesar de

ello, hemos tenido un fuerte protagonismo en una de las mayores crisis sanitarias de los últimos años, la epidemia de ébola en Sierra Leona, Malí y Senegal. Médicos del Mundo ha jugado un papel determinante en el control del brote: hemos sido referencia en la gestión clínica de la epidemia para 600.000 personas en el país más afectado, Sierra Leona, lo que supone el 10% del total de la población del país.

La crisis tampoco ha impedido nuestro trabajo en Gaza, en los campamentos saharauis, en el Sahel o en otros países africanos, con mejores indicadores de salud

pero aún con enormes desigualdades, como Tanzania, Mozambique o Angola, o que hayamos reforzado nuestro compromiso con Centroamérica, a pesar de haber dejado de ser una zona prioritaria para la Ayuda Oficial al Desarrollo.

Uno de los ámbitos de trabajo nuevos en el que comenzamos a trabajar, junto a la Red Internacional de Médicos del Mundo, tiene que ver con la crisis migratoria en el Mediterráneo. Ésta ha provocado hasta junio del 2015 más de 1.500 muertos en naufragios. Hemos comenzado a trabajar en las rutas que siguen los migrantes para alcanzar el Mediterráneo, facilitándoles acceso a la salud en las encrucijadas de esas rutas, en las que se desconoce cuántas personas quedan en el camino debido a la dureza de las condiciones o a la acción de los traficantes de personas.

COOPERACIÓN INTERNACIONAL

44 proyectos

32 de Atención Primaria de Salud

12 de Ayuda Humanitaria

20 países o territorios

117 organizaciones nacionales socias

1.133.027 personas destinatarias directas de nuestros proyectos

10.017.610 personas destinatarias indirectas de nuestros proyectos

Red Internacional

La Red Internacional de Médicos del Mundo consta de quince asociaciones, once en Europa (**Alemania, Bélgica, España, Francia, Grecia, Luxemburgo, Países Bajos, Portugal, Reino Unido, Suecia y Suiza**), tres en América (**Argentina, Canadá y Estados Unidos**) y una en Asia (**Japón**).

PRINCIPALES HITOS DE LA RED INTERNACIONAL EN 2014

- 1. Ébola** Médicos del Mundo Francia, Médicos del Mundo España y Médicos del Mundo Reino Unido, han podido hacer frente a este desafío en un entorno de alto riesgo en Senegal, Malí y Sierra Leona, donde hemos sido la referencia.
- 2. Crisis en Siria** Por tercer año, la Red Internacional ha asistido a las personas refugiadas que huyen de los combates, más de cuatro millones distribuidas por los países vecinos.
- 3. Campaña *Names not Numbers*** Movilización para defender el acceso universal a la anticoncepción y al aborto seguro con motivo de la cumbre mundial "Cairo+20" .

4. El proyecto europeo de la Red Internacional Desde 2004, la Red Internacional de Médicos del Mundo desarrolla un proyecto con el objetivo de proteger a las personas extranjeras gravemente enfermas que no pueden acceder a la atención sanitaria en su país de origen.

MÉDICOS DEL MUNDO DESARROLLA 175 PROGRAMAS INTERNACIONALES EN 67 PAÍSES:

- **África Subsahariana:** 72 programas en 26 países
- **América:** 47 programas en 14 países
- **Asia:** 25 programas en 12 países
- **Oriente Medio y Magreb:** 26 programas en 10 países
- **Europa:** 5 programas en 5 países

MÉDICOS DEL MUNDO LLEVA A CABO 180 PROGRAMAS NACIONALES EN 15 PAÍSES:

- **América:** 11 programas en 3 países
- **Europa:** 166 programas en 11 países (incluido el proyecto en pro de la promoción y defensa de los Derechos Humanos en Europa)
- **Asia:** 3 programas en 1 país

RED INTERNACIONAL

14.177 actores

355 programas

82 países o territorios

136 millones de euros de presupuesto



PROYECTOS DE LA RED INTERNACIONAL DE MÉDICOS DEL MUNDO



RED INTERNACIONAL DE MÉDICOS DEL MUNDO

Asociaciones miembro

Ärzte der Welt Alemania www.aerztederwelt.org

Médicos del Mundo Argentina www.mdm.org.ar

Médecins du Monde Bélgica www.medecinsdumonde.be

Médecins du Monde Canadá www.medecinsdumonde.ca

Médicos del Mundo España www.medicosdelmundo.org

Doctors of the World Estados Unidos www.doctorsoftheworld.org

Médecins du Monde Francia www.medecinsdumonde.org

Γιατροί του Κόσμου Grecia www.mdmgreece.gr

世界の医療団 Japón www.mdm.or.jp

Médecins du Monde Luxemburgo <http://medecinsdumonde.lu/>

Dokters van de Wereld Países Bajos www.doktersvandewereld.org

Médicos do Mundo Portugal www.medicosdomundo.pt

Doctors of the World Reino Unido www.doctorsoftheworld.org.uk

Läkare i världen Suecia www.lakareivarlden.org

Médecins du Monde Suiza www.medecinsdumonde.ch

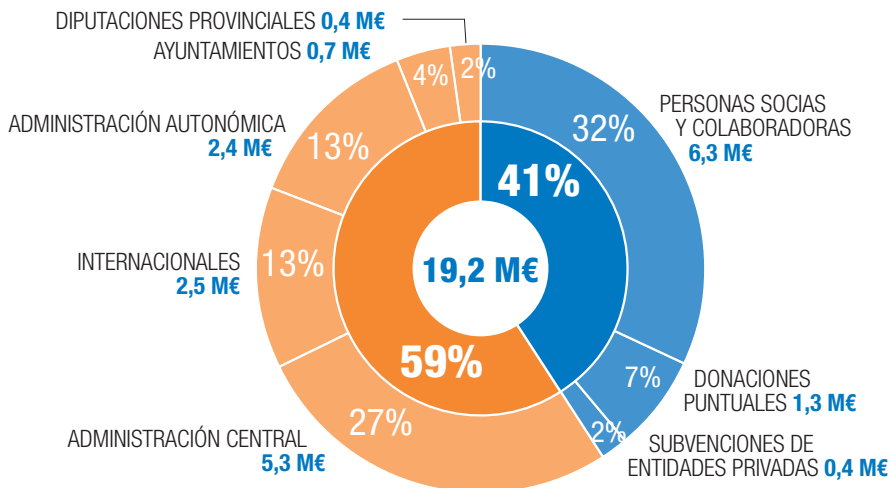


MÉDICOS DEL MUNDO ESPAÑA

Situación Financiera 2014

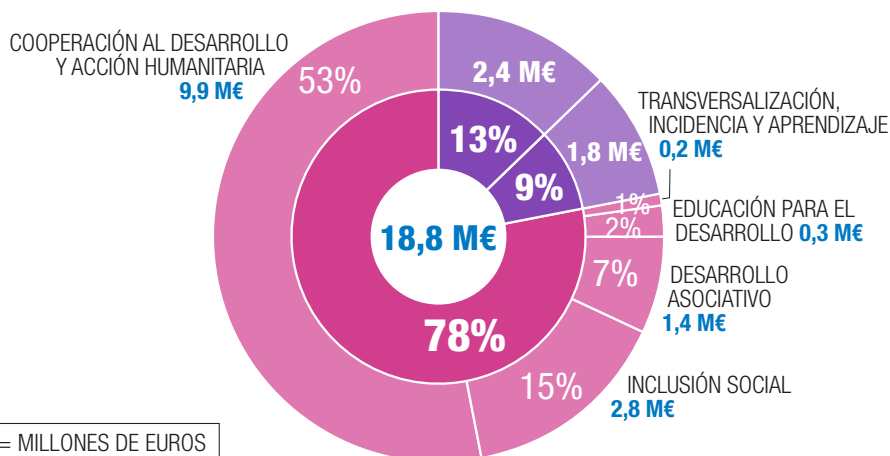
CÓMO OBTENEMOS LOS INGRESOS

41% PRIVADOS 7,9 M€ | 59% PÚBLICOS 11,3 M€ | TOTAL 19,2 M€



EN QUÉ USAMOS NUESTROS FONDOS

78% MISIÓN 14,6 M€ | 13% SOPORTE DE LA ACTIVIDAD 2,4 M€ | 9% CAPTACIÓN DE FONDOS 1,8 M€



M€ = MILLONES DE EUROS

MÉDICOS DEL MUNDO

SEDE CENTRAL

Conde de Vilches 15. 28028
Madrid / Tel. 915 436 033
informacion@
medicosdelmundo.org
www.medicosdelmundo.org

MÉDICOS DEL MUNDO ANDALUCÍA

Sede autonómica de Sevilla

Bajos del Puente Cristo de la
Expiración s/n. 41001 Sevilla /
Tel. 954 908 288

sevilla@medicosdelmundo.org

Representación en Almería

Juan de la Encina 2, bajo 4.
04006 Almería / Tel. 950 252 432

almeria@medicosdelmundo.org

Representación en Málaga

Cruz Verde 16. 29013 Málaga /
Tel. 952 252 377

malaga@medicosdelmundo.org

MÉDICOS DEL MUNDO ARAGÓN

Sede autonómica de Zaragoza

San Blas 60. 50003 Zaragoza /
Tel. 976 404 940

aragon@medicosdelmundo.org

Representación en Huesca

Plaza San Pedro 5, 1º C.
22001 Huesca / Tel. 974 229 210

huesca@medicosdelmundo.org

MÉDICOS DEL MUNDO ASTURIAS

Sede autonómica de Oviedo

Plaza Barthe Aza 6, bajo.
33009 Oviedo / Tel. 985 207 815

asturias@medicosdelmundo.org

MÉDICOS DEL MUNDO CANARIAS

Sede autonómica de Las Palmas de Gran Canaria

León y Castillo 69, 1ª planta,
oficina 4º. 35003 Las Palmas de
Gran Canaria / Tel. 928 367 100
canarias@medicosdelmundo.org

Representación en Tenerife

Juan Pablo II 12, bajo. 38004
Santa Cruz de Tenerife /
Tel. 922 24 8 936

tenerife@medicosdelmundo.org

Representación en Lanzarote

Canalejas 2, 1º J. 35500 Arrecife
de Lanzarote / Tel. 928 805 555

lanzarote@medicosdelmundo.org

MÉDICOS DEL MUNDO CASTILLA-LA MANCHA

Sede autonómica de Toledo

Alemania 1, 4º A. 45005 Toledo /
Tel. 925 222 312

castillamancha@medicosdelmundo.org

Representación en Albacete /

La Casa de la Solidaridad

C/ Alcalde Conangla 70.

02002 Albacete /

Tel. 609 744 791

albacete@medicosdelmundo.org

MÉDICOS DEL MUNDO COMUNIDAD DE MADRID

Sede autonómica de Madrid

Juan Montalvo 6. 28040 Madrid /
Tel. 913 156 094

madrid.ca@medicosdelmundo.org

medicosdelmundo.org

MÉDICOS DEL MUNDO COMUNIDAD VALENCIANA

Sede autonómica de Valencia

Carniceros 14, bajo izda. 46001
Valencia / Tel. 963 916 767

valencia@medicosdelmundo.org

Representación en Alicante

Romeu Palazuelos 8, bajo.
03013 Alicante / Tel. 965 259 630

alicante@medicosdelmundo.org

MÉDICOS DEL MUNDO NAVARRA

Sede autonómica de Pamplona

Aralar 42, bajo. 31004 Pamplona
/ Tel. 948 207 340

navarra@medicosdelmundo.org

MÉDICOS DO MUNDO GALICIA

Sede autonómica de

Santiago de Compostela

Rua Galeras 13, 2ª, oficinas 6 y 7.
15705 Santiago de Compostela

(A Coruña) / Tel. 981 578 182

galicia@medicosdelmundo.org

Representación en Vigo

Illas Baleares 15, bajo.
36203 Vigo (Pontevedra) /

Tel. 986 484 301

vigo@medicosdelmundo.org

METGES DEL MÓN CATALUNYA

Sede autonómica de Barcelona

Legalitat 15, baixos.

08024 Barcelona /

Tel. 932 892 715

atalunya@medicosdelmundo.org

medicosdelmundo.org

METGES DEL MÓN ILLES BALEARS

Sede autonómica

de Palma de Mallorca

Ricardo Ankerman 1, baixos.

07006 Palma de Mallorca /

Tel. 971 751 342

illesbalears@medicosdelmundo.org

medicosdelmundo.org

MUNDUKO MEDIKUAK EUSKADI

Sede autonómica de Bilbao

Bailén 1. 48003 Bilbao /

Tel. 944 790 322

euskadi@medicosdelmundo.org

También nos encontrarás en:



MÉDICOS DEL MUNDO

COMBATIMOS TODAS LAS ENFERMEDADES, INCLUIDA LA INJUSTICIA

902 286 286 | www.medicosdelmundo.org